

學院環境介紹



本院三餐委由
「梅景便當工廠」負責，
三餐依據營養師所開立之菜單料理。



餐飲HACCP先期輔導證明標章

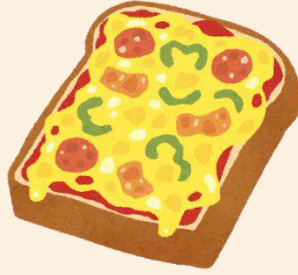


HACCP及ISO22000認證



餐飲業食品安全系統標章

早餐~
一人一份餐點



午餐+晚餐~
皆為三菜一湯



食



每個人都有自己的餐具

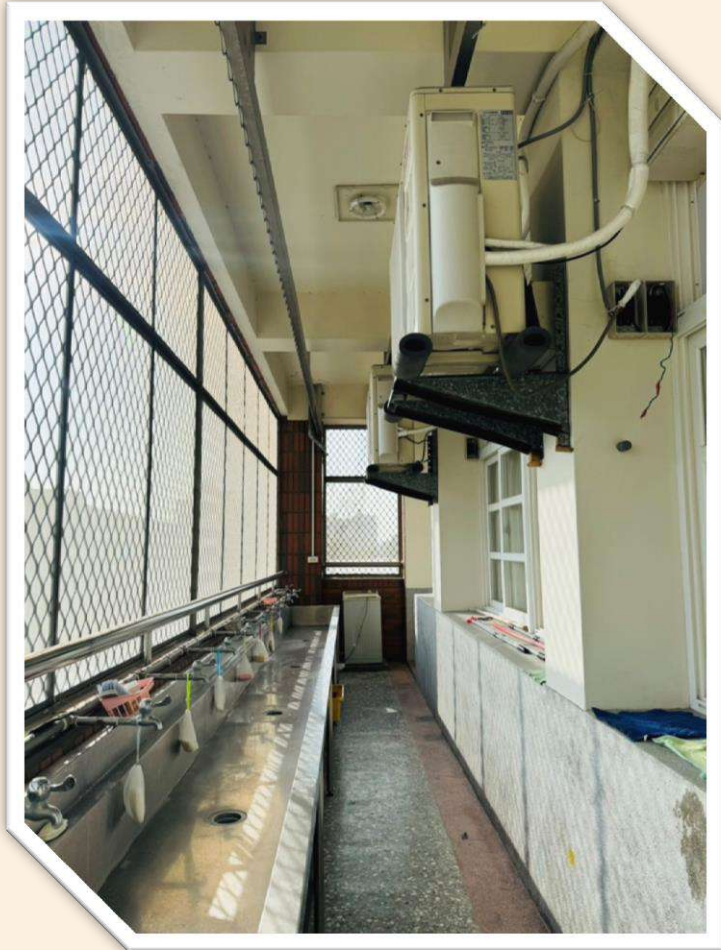


自己洗碗盤~
做負責的好榜樣



打菜時，都會配戴口罩+量體溫~





備足**兩套**衣物



衣

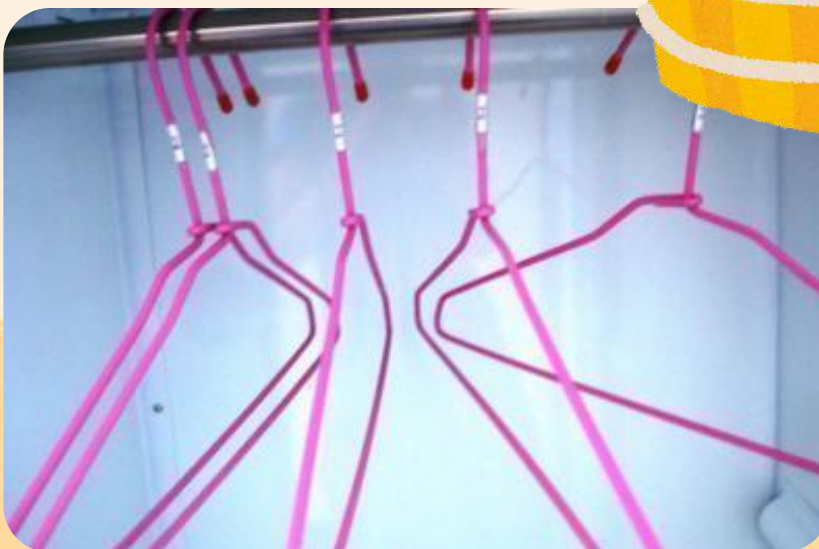
學習自己掛毛巾



洗衣工具
非常齊全



衣



因三天兩夜時間緊迫，也擔心衣物無法晾乾，非特殊情況不會讓孩子洗衣服。

衣





男生和女生不同樓層

床位分上下舖

住





學習裝枕套、折棉被

寢具每週送洗

住



學院備有吹風機
不用自己帶喔~



每個人都有自己的
拖鞋、衣櫃

住





宿舍皆有冷氣與電風扇
如室內溫度超過 28 °C
可開冷氣

住





熱水器



廁所都有衛生紙

衛浴設備

住





1元、5元硬幣 (至少50元)



IC電話卡

飲水機定期換濾心、檢測



每天晚上8:00~9:20
打電話報平安

住

各校至本院來回交通

委由偉隆遊覽公司載送



行





**務必請導師或學校
派員隨車同行**

行





分組上課

小組討論好好玩

育





一起玩桌遊

樂



校園安全

- 學院設有**監視器**及**保全系統**，可確保學生在學院的安全。



校園環境衛生

- 學院每學期會有兩次大消毒。
- 每學期會將學生宿舍棉被曝曬及床罩拆下清洗。



Welcome

雲林品格學院歡迎您

